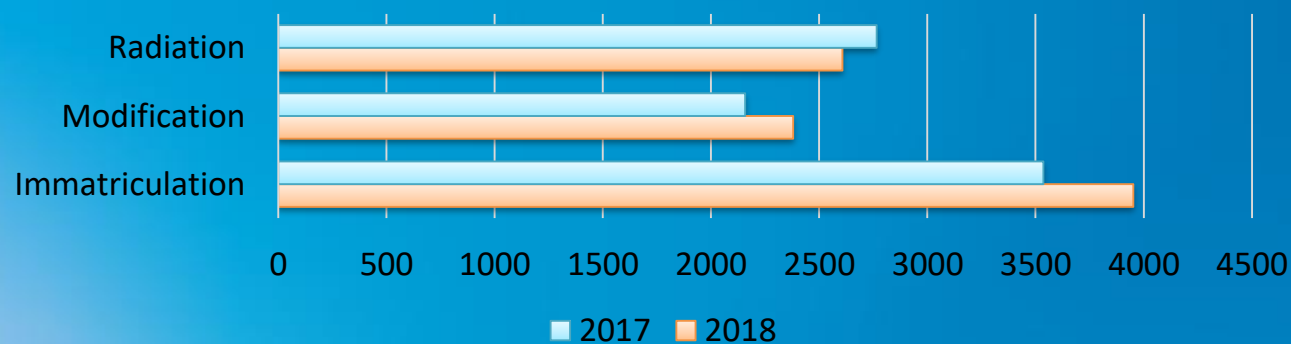


Toujours plus de créations et de moins en moins de radiations d'entreprises !

- ✓ L'année 2018 aura été marquée par une hausse de +12 % des immatriculations, alors que les radiations diminuent de -6 % comparativement à 2017.

Evolution des formalités entre 2017 et 2018



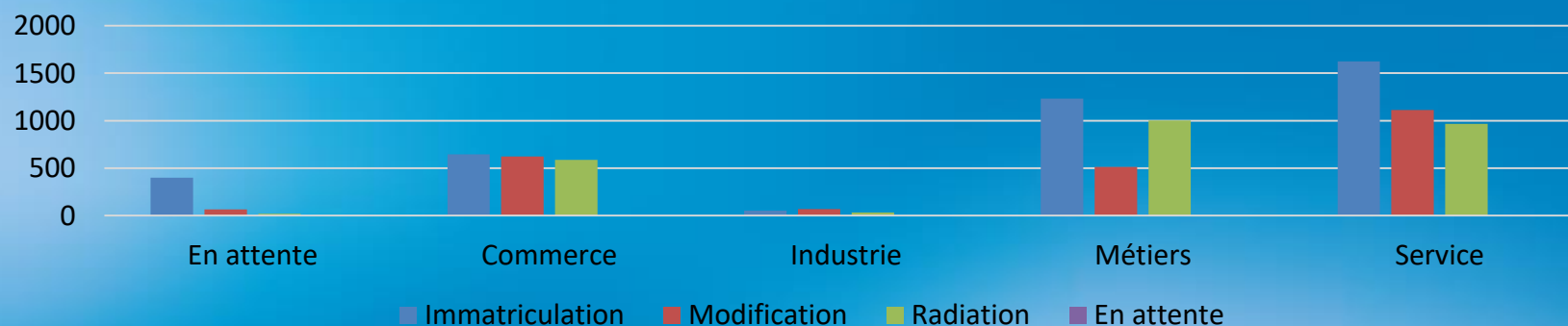
	2017	2018	Var.
Immatriculation	3536	3952	12%
Modification	2158	2379	10%
Radiation	2765	2608	-6%

Evolution des formalités d'entreprises au 31/12/2018

- ✓ Sur 2018, c'est le collège des Services qui concentre le plus de créations d'entreprises avec 1 624 nouvelles entreprises. Le collège des Métiers arrive en seconde position avec 1 233 nouvelles créations.
- ✓ A noter 481 formalités en attente (l'attente du n° TAHITI, RC et du code NAF)
(Remarque : le CDFE est tributaire du contrôle juridique effectué par le Greffe du Tribunal du Commerce. C'est seulement à réception des extraits K que l'intégration des données est finalisée.)

Année 2018	En attente	Commerce	Industrie	Métier	Service	Total général
Immatriculation	398	646	51	1233	1624	3952
Modification	64	623	69	511	1112	2379
Radiation	19	588	32	1003	966	2608

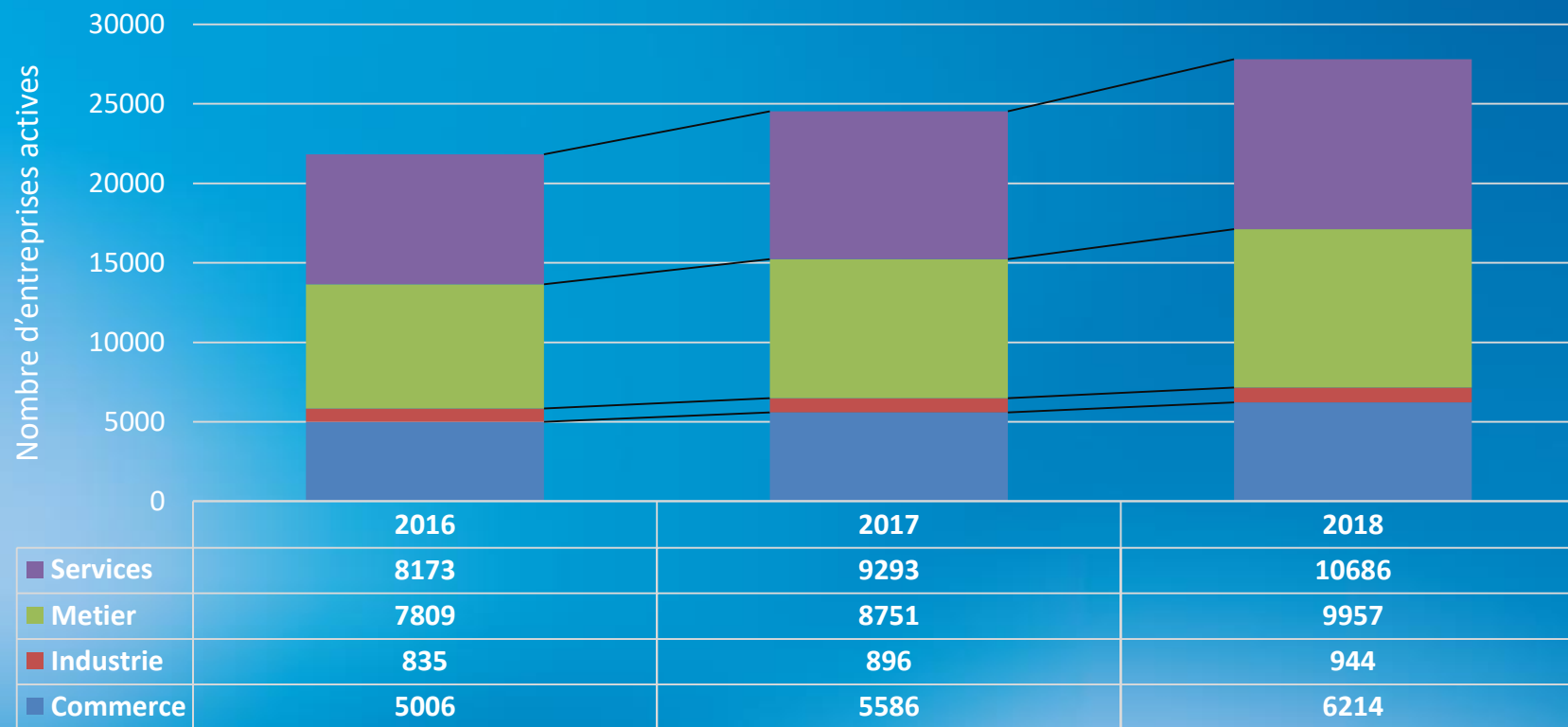
Répartition des formalités par collège 2018



27 801* entreprises actives au 31/12/2018

- ✓ Au final à fin 2018 le nombre d'entreprises actives continue d'augmenter pour atteindre 27 801 entreprises, soit une hausse de +13 % par rapport à 2017.

* Les données présentées n'intègrent pas les dossiers mis en attente

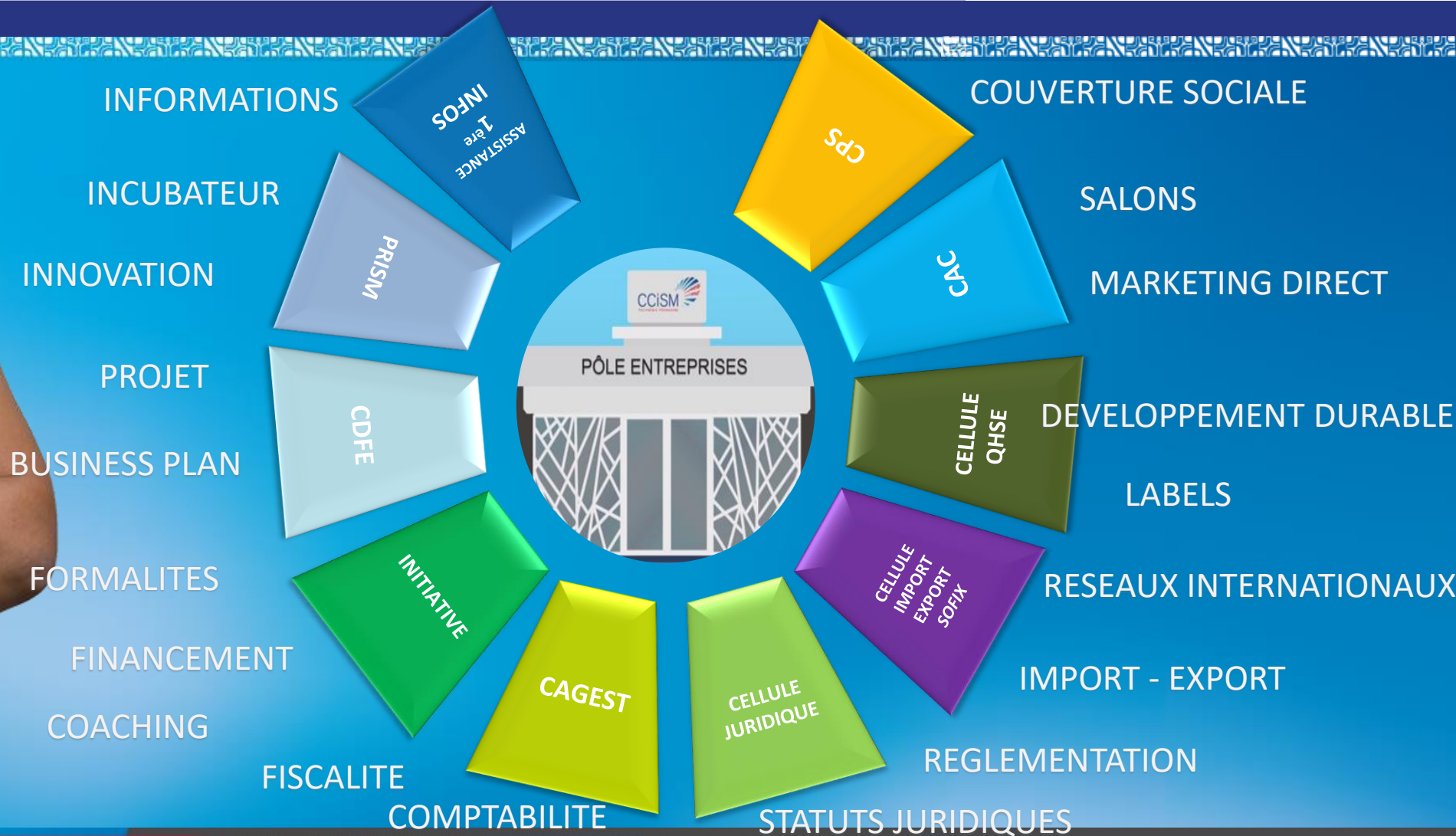


Des entreprises en création mieux préparées et plus pérennes !

- ✓ Mieux préparé et mieux informé on va forcément plus loin ! Cela se vérifie et se confirme avec seulement 2 entreprises avec moins d'un an d'existence en 2018 (immatriculées en 2018 et radiées la même année) alors qu'en 2017 elles étaient 204 ! Soit une baisse de - 99 % !
- ✓ La réorganisation du Pôle Entreprises initiée en 2016, a encouragé la fusion du service dédié au traitement de la formalité avec celui dédié au montage de business plan. Cela permet aujourd'hui d'offrir aux porteurs de projets un interlocuteur privilégié capable de mieux les informer avant de se lancer !

Immatriculation en N avec radiation en N	Commerce	Industrie	Métiers	Services	Total
2016	40	1	116	112	269
2017	38	0	83	83	204
2018	0	0	2	0	2

Le Pôle Entreprises, un véritable écosystème dédié à l'entrepreneuriat



Suivez-nous ! www.ccism.pf

Restez connecté à toute l'actualité économique du fenua, ses événements, ses acteurs et ses opportunités.

